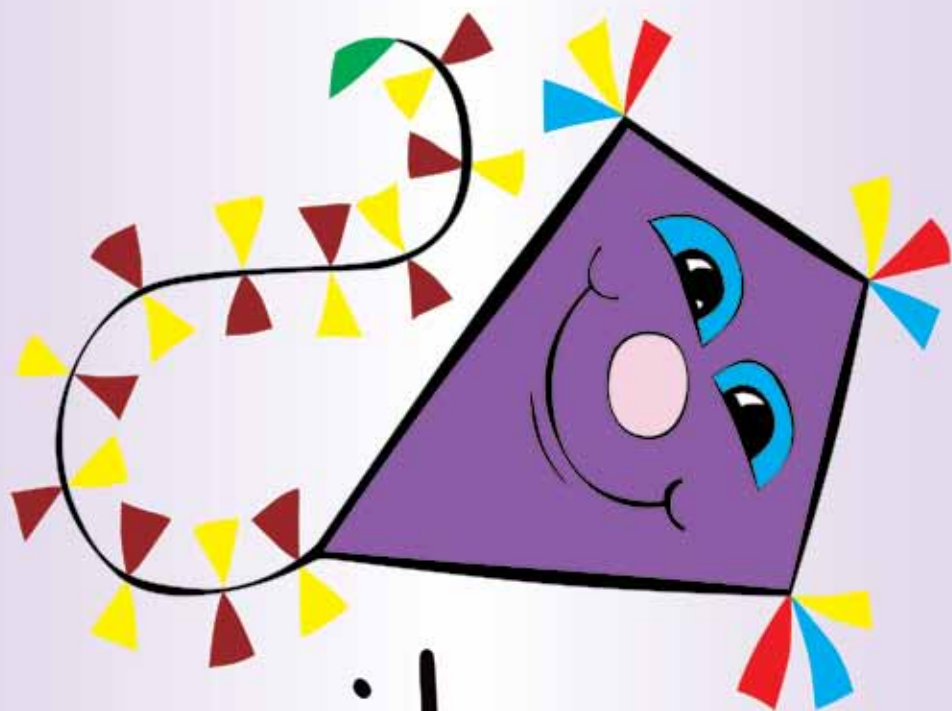


escoleta infantil municipal



la milotxa
DAIMÚS

Curs 2013-2014

1.- INTRODUCCIÓ

Estimats pares i mares:

Com cada any, abans de començar el curs, vos lliurem un llibret informatiu on especifiquem unes informacions per a facilitar i fer més agradable l'estada del xiquet/a a l'escoleta.

L'equip educatiu vos dóna la benvinguda i vos agraiix la vostra confiança.



2.-ORGANITZACIÓ

2.1.- Aules

Aula POMES

Aula PERES

Aula PLÀTANS

Aula TARONGES

Els xiquets i xiquetes de nova incorporació començaran l'escoleta en una educadora, i l'acabaran amb la mateixa.

2.2.- Equip educatiu

Amparo Calafat – Mestra d'educació infantil - Directora del centre

Júlia Roses – Tècnic Superior en educació infantil - Aula Pomes

Verònica Verger – Tècnic Superior en educació infantil - Aula Peres

Gema Juan – Tècnic Superior en educació infantil - Aula Plàtans

Lidia Verger – Tècnic Superior en educació infantil - Aula Taronges

2.3.- Servei d'orientació psicopedagògica

Detectar els alumnes amb necessitats educatives especials. Aquesta activitat es realitza a través de l'observació, la coordinació amb les educadores i mitjançant la entrevista a la família.

Orientar a les famílies:

- Assessorament personal.
- Organització de xerrades.

2.4.- Instal·lacions

En l'Escoleta Infantil hi ha 4 aules. Els xiquets i xiquetes es distribuiran per edats:

- Dos aules per a xiquets d'1 a 2 anys.
- Dos aules per a xiquets de 2 a 3 anys.

Les aules són els espais on els xiquets realitzen les activitats principals.

Un aula dormitori on estan els bressols i les hamaques.

Un menjador amb accés directe a la cuina.

Una cuina que no s'utilitza, ja que l'Escoleta té servei de càtering.



2.5.- Serveis

Cada aula està a càrrec d'una educadora, més una educadora que té la funció de suport i de coordinació.

Les aules de 2 a 3 anys disposen d'un vàter i llavador xicotet, i les educadores disposen d'un lavabo independent.

Un magatzem tancat on estan els productes de neteja.

Un rebedor que s'utilitza com a entrada dels xiquets on també hi ha uns taulers on es penja la informació per als pares.

Despatx que s'utilitza perquè les educadores tinguin un lloc per als arxius i la psicòloga pugui entrevistar-se amb els pares.

Un pati interior i un exterior, on es realitzen els jocs lliures.



3.-NORMATIVA

3.1.- Període adaptació

L'entrada dels xiquets a l'Escola suposa la primera experiència de separació important de la seua família, passa d'un lloc on el xiquet està segur i protegit a un altre on tot és nou i desconegut (espai, persones...). Este període és un procés per mitjà del qual el xiquet va elaborant els seus sentiments fins a arribar a acceptar esta nova situació. Necessita temps, el qual no serà per a tots i per a totes igual donada la individualitat de cada xiquet. Cada xiquet tindrà "el seu temps d'adaptació".

Una relació intensa i continuada entre les famílies i els educadors, un coneixement del que ocorre en l'escola, etc. ajudarà a anar resolent estos dubtes. Si esteu segurs i confiats en l'Escola, en l'educador del vostre fill/a i transmetreu estos sentiments al xiquet, li facilitareu la relació entre este i el seu educador i, per tant, una adaptació més "fàcil" a l'Escola Infantil.

Com podeu col·laborar amb la seua adaptació?

- a) Tindre una actitud oberta i confiada al portar-lo a l'escola.
- b) No enganyar ni permetre el xantatge.
- c) Parlar-los dels avantatges de vindre a la escola (de com s'ho va a passar de bé).
- d) No és bo que falte els primers dies, excepte raons que el justifiquen, perquè es trenca el ritme d'adaptació.
- e) Convé que l'inici de l'escolarització no coincidisca amb cap fet conflictiu (malaltia, naixement d'un germà...).
- f) Es recomana anar canviant la seua rutina diària abans de

començar l'escola, perquè el canvi no siga tan brusc (alçar-los i gitar-los abans).

g) No s'han de prolongar excessivament els adéus al col·legi perquè podem prolongar el plor del xiquet/a.

h) No hem d'anar-nos-en de l'aula sense acomiadar-nos del xiquet/a, aprofitant que aquest distret/a.

Per a aconseguir que el període d'adaptació siga exitós i ràpid, es necessita sobretot una bona dosi de comprensió per part dels adults que envolten al xiquet/a.



3.2.- Horari

-MATÍ:

Entrada: de 08:00h. a 09:15h.

Eixida: de 11:45h. fins a 12:00h. per als que no es queden al menjador. Els que dinen poden eixir a les 13:00h.

-VESPRADA:

Entrada: a les 15:00h.

Eixida: des de les 16:45h. fins a les 17:00h. els que dinen poden eixir també a les 15:00h.

Respecteu els horaris per al bon funcionament de l'Escoleta.

Cal avisar al centre quan la persona que ve a recollir el xiquet/a no siga l'habitual.



3.3.- Higiene

-Cal portar el xumet amb la cadena degudament marcats.

-Els davantals vindran posats des de casa i no es quedaran a l'Escoleta.

-Els qui utilitzen el servei de menjador han de dur un pitet degudament marcat, que per higiene es canviarà a diari.

-A la motxilla ha d'haver almenys 4 bolquers i una muda, així com un paquet de tovalloles i crema per a les irritacions. Es durà el primer dia. La vostra educadora vos en demanarà quan li faça falta.

-Les peces d'abric hauran de portar una cinta prou llarga per a poder penjar-la de les perxes.

3.4.- Salut

Quan un xiquet/a es pose malalt, vos cridarem perquè vingueu a recollir-lo. Aleshores quan tinga febra o algun tipus de malaltia contagiosa:

- Polle
- Conjuntivitis
- Varicel·la
- Fongs
- Diarrea...

No podrà assistir a l'escoleta.

El personal de l'escoleta, no està capacitat per a administrar medicaments, ni ha de suportar la responsabilitat de qualsevol accident dels xiquets/tes, per ingestió, manipulació... cada pare o mare ha de ser sabedor, d'aquesta mesura i dir-ho al metge en el moment de la recepta perquè l'orienta, si ho veu necessari.

No admetrem l'entrada dels xiquets amb punts de sutura.

Aquestes mesures s'han establert perquè hi haja un control sanitari i cal respectar-les.

3.5.- Alimentació

El xiquet/a portarà el seu esmorzar, berenar i la botella d'aigua degudament marcats amb el seu nom. Es pot portar qualsevol tipus de lacti, rosquilles, entrepà, fruita... La fruita cal portar-la pelada i trossejada en un bol. Perquè no es facen malbé els lactis i la fruita, les educadores la posaran en la nevera.

3.6.- Aniversaris

Els xiquets/ets que volen que se celebre l'aniversari a l'escoleta portaran un pastís de casa. Cap llepolia ni regalet. Es prega respectar aquest suggeriment.



1.- INTRODUCCIÓN

Estimados padres y madres:

Como cada año, antes de comenzar el curso, os libramos un libro informativo donde especificamos unas informaciones para facilitar y hacer más agradable la estancia del niño/a a la “escoleta”.

El equipo educativo os da la bienvenida y os agradece vuestra confianza.



2.-ORGANIZACIÓN

2.1.- Clases

Clase MANZANAS

Clase PERAS

Clase PLATANOS

Clase NARANJAS

Los niños i niñas de nueva incorporación comenzaran la “Escoleta” con una educadora, y la acabaran con la misma.

2.2.- Equipo educativo

Amparo Calafat – Maestra de educación infantil - Directora del centro

Júlia Roses – Técnico Superior en educación infantil - Aula Pomes

Verònica Verger – Técnico Superior en educación infantil - Aula Peres

Gema Juan – Técnico Superior en educación infantil - Aula Plàtans

Lidia Verger – Técnico Superior en educación infantil - Aula Taronges

2.3.- Servicio de orientación psicopedagógica

Detectar los alumnos con necesidades educativas especiales. Esta actividad se realiza a través de la observación, la coordinación con las educadoras y mediante la entrevista a la familia.

Orientar a las familias:

- Asesoramiento personal.
- Organización de charlas.

2.4.-Instalaciones

En la “Escoleta” Infantil hay 4 aulas. Los niños y niñas se distribuirán por edades:

- Dos aulas para niños de 1 a 2 años.
- Dos aulas para niños de 2 a 3 años.

Las aulas son los espacios donde los niños realizan las actividades principales.

Un aula dormitorio donde están las cunas y las hamacas.

Un comedor con acceso directo a la cocina.

Una cocina que no se utiliza, ya que la “Escoleta” tiene servicio de catering.



2.5.- Servicios

Cada aula esta a cargo de una educadora, más una educadora que tiene la función de soporte y de coordinación.

Las clases de 2 a 3 años disponen de un inodoro y lavadero pequeño, y las educadoras disponen de un aseo independiente.

Un almacén cerrado donde están los productos de limpieza.

Un recibidor que se utiliza como entrada de los niños donde también hay unos tabloncillos donde se cuelga la información para los padres.

Despacho que se utiliza para que las educadoras tengan un lugar para los archivos y la psicóloga pueda entrevistarse con los padres.

Un patio interior y un exterior, donde se realizan los juegos libres.



3.-NORMATIVA

3.1.- Periodo adaptación

La entrada de los niños en la “Escoleta” supone la primera experiencia de separación importante de su familia, pasa de un lugar donde el niño está seguro y protegido a otro donde todo es nuevo y desconocido (espacio, personas ...). Este período es un proceso por medio del cual el niño va elaborando sus sentimientos hasta llegar a aceptar esta nueva situación. Necesita tiempo, el cual no será para todos y para todas igual dada la individualidad de cada niño. Cada niño tendrá “su tiempo de adaptación”.

Una relación intensa y continuada entre las familias y las educadoras, un conocimiento de lo que ocurre en la escuela, etc. ayudará a ir resolviendo estas dudas. Si está seguro y confiados en la “Escoleta”, en el educador de su hijo/a transmitirá estos sentimientos al niño, le facilitará la relación entre éste y su educador y, por tanto, una adaptación más “fácil” en la “Escoleta” infantil.

Como puede colaborar con su adaptación?

- a)** Tener una actitud abierta y confiada al llevarlo a la escuela.
- b)** No engañar ni permitir el chantaje.
- c)** Hablar de las ventajas de venir a la escuela (de cómo se lo va a pasar de bien).
- d)** No es bueno que falte en los primeros días, salvo razones que lo justifican, porque se rompe el ritmo de adaptación.
- e)** Conviene que el inicio de la escolarización no coincida con ningún hecho conflictivo (enfermedad, nacimiento de un hermano ...).
- f)** Se recomienda ir cambiando su rutina diaria antes de empezar

la escuela, porque el cambio no sea tan brusco (levantarlos y acostarlos antes).

g) No se deben prolongar excesivamente los adioses en el colegio porque podemos prolongar el llanto del niño/a.

h) No debemos irnos del aula sin despedirnos del niño/a, aprovechando que este distraído/a.

Para conseguir que el periodo de adaptación sea exitoso y rápido, se necesita sobre todo una buena dosis de comprensión por parte de los adultos que rodean al niño/a.



3.2.- Horario

-MAÑANA:

Entrada: de 08:00h. a 09:15h.

Salida: de 11:45h. a 12:00h. para los que no se quedan al comedor.
Los que coman podran salir a las 13:00h.

-TARDE:

Entrada: a las 15:00h.

Salida: desde las 16:45h. hasta las 17:00h. los que coman podran salir también a las 15:00h.

Respetad los horarios para el buen funcionamiento de la “escoleta”.

Hay que avisar al centro cuando la persona que viene a recoger el niño/a no sea la habitual.



3.3.- Higiene

-Hay que llevar el chupete con la cadena debidamente marcados.

-Los delantales vendrán puestos desde casa y no se quedarán en la "Escoleta".

-Los que utilizan el servicio de comedor deben llevar un babero debidamente marcado, que por higiene se cambiará a diario.

-En la mochila debe haber al menos 4 pañales y una muda, así como un paquete de toallitas y crema para las irritaciones. Se llevará el primer día. Su educadora os pedirá cuando le haga falta.

-Las prendas de abrigo deberán llevar una cinta bastante larga para poder colgarla de las perchas.

3.4.- Salud

Cuando un niño/a se ponga enfermo, os llamaremos para que vengais a recogerlo. Cuando tenga fiebre o algún tipo de enfermedad contagiosa:

- Piojos
- Conjuntivitis
- Varicela
- Hongos
- Diarrea ...

No podrá asistir a la guardería.

El personal de la escuela, no está capacitado para administrar medicamentos, ni debe soportar la responsabilidad de cualquier accidente de los niños/as, por ingestión, manipulación ... cada padre o madre debe ser sabedor, de esta medida y decirlo al médico en el momento de la receta para que la oriente, si lo ve necesario.

No admitiremos la entrada de los niños con puntos de sutura.

Estas medidas se han establecido para que haya un control sanitario y hay que respetarlas.

3.5.- Alimentación

El niño/a llevará su almuerzo, merienda y la botella de agua debidamente marcados con su nombre. Se puede llevar cualquier tipo de lácteo, rosquillas, bocadillo, fruta ... La fruta hay que llevarla pelada y troceada en un bol. Para que no se estropeen los lácteos y la fruta, las educadoras la pondrán en la nevera.

3.6.- Cumpleaños

Los niños/as que quieran que se celebre el cumpleaños en la “escoleta” llevarán un pastel de casa. Ninguna golosina ni regalito. Se ruega respetar esta sugerencia.



